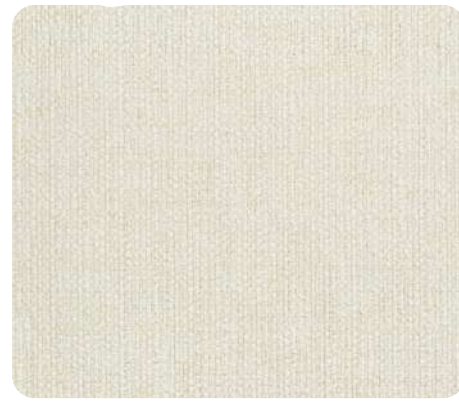


ES05 | Nocny Beż



ES01 | Szałwiowy Beż



ES03 | Kremowy Beż



TE03 | Różowy Szum



TE05 | Leśna Ścieżka



TE01 | Morska Bryza



NO03 | Beżowy Szyk



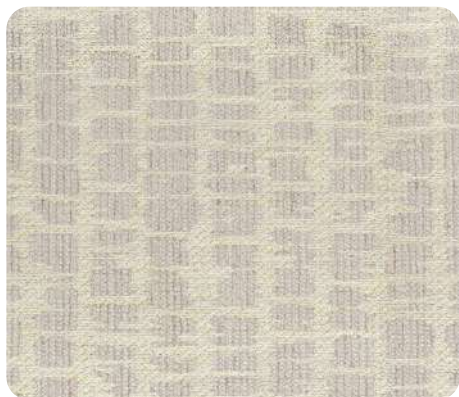
NO04 | Granatowy Szept



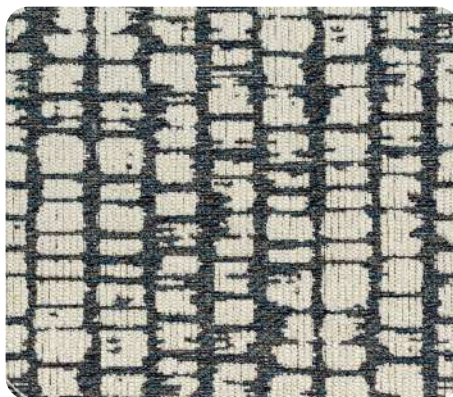
NO01 | Szaro-beżowy Spokój

Dane techniczne:ES: 40% bawełna, 25% wiskoza, 10% len, 20% akryl, 5% poliester | Gramatura: 548 g/m² ± 5% | Martindale: 35 000NO: 45% wiskoza, 20% bawełna, 30% akryl, 5% poliester | Gramatura: 571 g/m² ± 5% | Martindale: 35 000

TRUDNOPALNOŚĆ



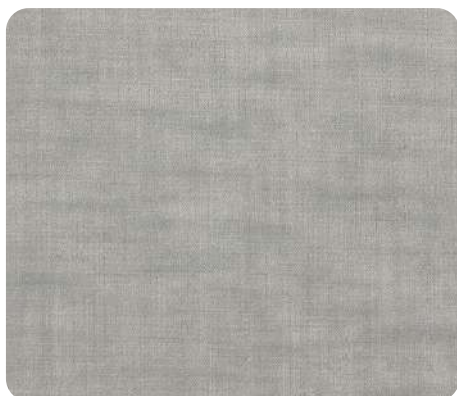
CR06 | Różowa Kaskada



CR03 | Granatowe Akcenty



CR05 | Beżowy Bazowy



ME19 | Szary Ton



ME14 | Granatowy Ton



ME09 | Zielony Ton



AV02 | Niebieski Denim



AV04 | Beżowa Ziemia



AV09 | Piaskowy Szlak

Dane techniczne:

CR: 40% bawełna, 25% wiskoza, 10% len, 20% akryl, 5% poliester | Gramatura: 507 g/m² ± 5% | Martindale: 37 000

AV: 59% Polyamide, 23% Polyester, 13% Viscose, 5% Linen | Gramatura: 550 g/m² ± 5% | Martindale: 50 000



ŁATWE CZYSZCZENIE WODĄ



UTRUDNIONE WCHŁANIANIE PŁYNÓW

ME: 100% Polyester | Gramatura: 414 g/m² ± 5% | Martindale: 100 000



ŁATWE CZYSZCZENIE WODĄ



UTRUDNIONE WCHŁANIANIE PŁYNÓW



TRUDNOPALNOŚĆ



PRZYJAZNE ZWIERZĘTOM



OL17 | Kawior



OL08 | Różowa Beza



OL18 | Turkusowa Pianka



OL11 | Herbata Miętowa



OL19 | Jeżyna



OL07 | Pastelowy Wieczór



OL21 | Fuksja

Dane techniczne: 100% Polyester | Gramatura: 341 g/m² | Martindale: 100 000



LATWE CZYSZCZENIE WODĄ

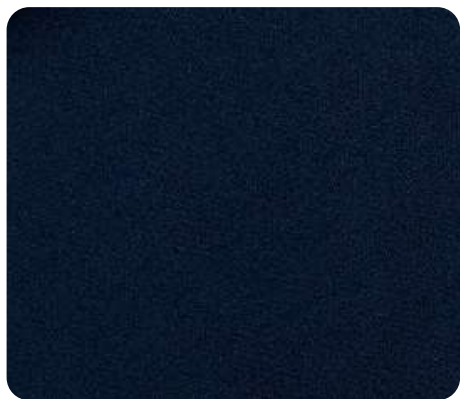


UTRUDNIONE WCHŁANIANIE PŁYNÓW



TRUDNOPALNOŚĆ

GARDEN GRUPA ③



NP16 | Granatowa Hortensja



NP06 | Jesienny Liść



NP14 | Jodła



NP10 | Różowy Irys



NP19 | Kora Dębu



NP09 | Malwa



NP11 | Świerk Srebrzysty



NP12 | Szmaragdowy Las

Dane techniczne: 100% Polyester | Gramatura: 341 g/m² | Martindale: 75 000



LATWE CZYSZCZENIE WODĄ



UTRUDNIONE WCHŁANIANIE PŁYNÓW



PRZYJAZNE ZWIERZĘTOM